

Con il Patrocinio di



Azienda Ospedaliera  
di Rilievo Nazionale e di Alta Specialità  
"SAN GIUSEPPE MOSCATI" - AVELLINO



Ordine dei Medici Chirurghi  
e degli Odontoiatri di Avellino



Azienda Ospedaliera  
di Rilievo Nazionale e di Alta Specialità  
"SAN GIUSEPPE MOSCATI" - AVELLINO  
U.O. di Allergologia e Immunologia Clinica

Con il supporto non condizionante di



**ThermoFisher**  
SCIENTIFIC

# “La diagnostica immuno-allergologica nella pratica clinica”



4 Maggio 2024

Hotel “Bel Sito”  
MANOCALZATI (AV)



Provider Nazionale ID 2085  
Via Danilo Stjepovich, 13 - 00121 Roma  
Tel. 0664670107 • Mobile 3475905830  
info@beacongressi.it

Segreteria Organizzativa



Via Settimio Mobilio, 174 - 84127 Salerno  
Tel. 089 255179 - Fax 089 9307025  
e-mail: congressi@topcongress.it  
www.topcongress.it

## PRESENTAZIONE DELL'EVENTO

Le ultime decadi hanno visto un marcato incremento delle allergie in tutti i paesi del mondo, le quali, in alcune nazioni, hanno raggiunto una prevalenza di quasi il 50%.

L'Organizzazione Mondiale della Sanità attualmente definisce le patologie allergiche come malattie non trasmissibili fuori controllo.

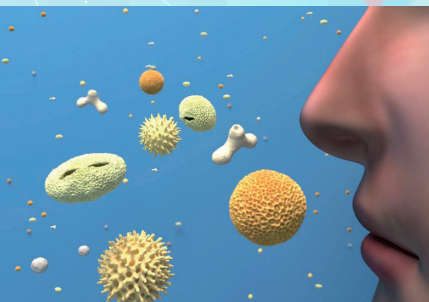
Negli ultimi anni, la diagnostica molecolare allergologica (CRD) ha determinato un miglioramento significativo dei percorsi diagnostici dei pazienti allergici in quanto consente individuare componenti molecolari presenti all'interno degli allergeni ambientali (pollini, acari, muffe, etc.) ed alimentari.

L'individuazione di queste componenti molecolari può contribuire ad una migliore definizione del profilo allergologico di un paziente ed influenzare le scelte terapeutiche. Infatti, la CRD permette di interpretare meglio alcuni casi di poli-sensibilizzazione che non venivano ben definiti dalle comuni procedure diagnostiche.

Grazie alla CRD è possibile da un lato individuare le singole molecole allergeniche che sono responsabili della sintomatologia allergica, dall'altro è possibile individuare molecole presenti contemporaneamente in diversi allergeni e che, quindi, possono causare fenomeni di cross-reattività.

Queste osservazioni comportano risvolti pratici facilmente comprensibili nell'ambito di percorsi diagnostici-terapeutici sia dei pazienti affetti da malattie allergiche respiratorie (rinite, asma bronchiale, etc.) sia dei pazienti affetti da allergie alimentari.

Nel corso dell'evento saranno illustrate le possibilità offerte dalla CRD che possono aiutare il medico specialista ad individuare misure di prevenzione ambientale da affiancare alle terapie convenzionali, ad indirizzare la scelta di un'eventuale immunoterapia allergene specifica e ad apportare misure dietetiche personalizzate nei casi di allergia alimentare.



## PROGRAMMA

- 8.45 Registrazione dei partecipanti
- 9.00 Saluti delle Autorità  
*Dott. Renato Pizzuti Direttore Generale A.O.R.N. San Giuseppe Moscati - Avellino*
- 9.10 **Presentazione del corso**  
*Dott. Domenico Gargano - Dott. Francescopaolo Granata*

### PRIMA SESSIONE

**Moderatori: Prof. Amato de Paulis, Prof. Vincenzo Casolaro**

#### La CRD from bench to bedside

- 9.20 **Single-plex Vs Multiplex**  
*Dott. Salvatore Abbadessa*
- 9.40 **Dosaggio della triptasi: come e quando**  
*Dott.ssa Angelica Petraroli*
- 10.00 **Le IgE totali ed il loro significato clinico**  
*Dott.ssa Daniela Barone*
- 10.20 **Discussione sui temi trattati conduce Dott. Francescopaolo Granata**  
*Discussant: Dott. Giovanni Florio - Dott. Antonio Franzese*
- 10.40 Coffee break

### SECONDA SESSIONE

**Moderatori: Prof. Francesco Pezzuto, Prof. Corrado Astarita**

#### La CRD nella scelta dell'AIT

- 11.00 **La CRD: uno strumento per identificare i pazienti candidati alla AIT**  
*Dott.ssa Ilaria Mormile*
- 11.20 **La CRD per l'immunoterapia ad allergeni stagionali e perenni**  
*Dott.ssa Valentina D'Aiuto*
- 11.40 **La CRD per l'immunoterapia nei pazienti con allergia al veleno di imenotteri**  
*Dott. Domenico Gargano*
- 12.00 **Discussione sui temi trattati conduce Dott. Francescopaolo Granata**  
*Discussant: Dott. Gennaro De Crescenzo  
Dott. Fabio De Bartolomeis*

### TERZA SESSIONE

**Moderatori: Dott.ssa Anna Ciccarelli - Dott.ssa Rosaria Cianciulli**

#### La CRD nella food allergy

- 12.20 **LA CRD nelle allergie alimentari a componenti molecolari correlate a rischio anafilattico**  
*Dott.ssa Aikaterini Detoraki*
- 12.40 **LA CRD nell'allergia al latte e all'uovo**  
*Dott.ssa Claudia Calabrò*
- 13.00 **Discussione sui temi trattati conduce Dott. Francescopaolo Granata**  
*Discussant: Dott.ssa Liliana Nappi  
Dott.ssa Antonella Balestrieri*
- 13.20 Test di verifica ECM
- 13.40 Chiusura dei lavori