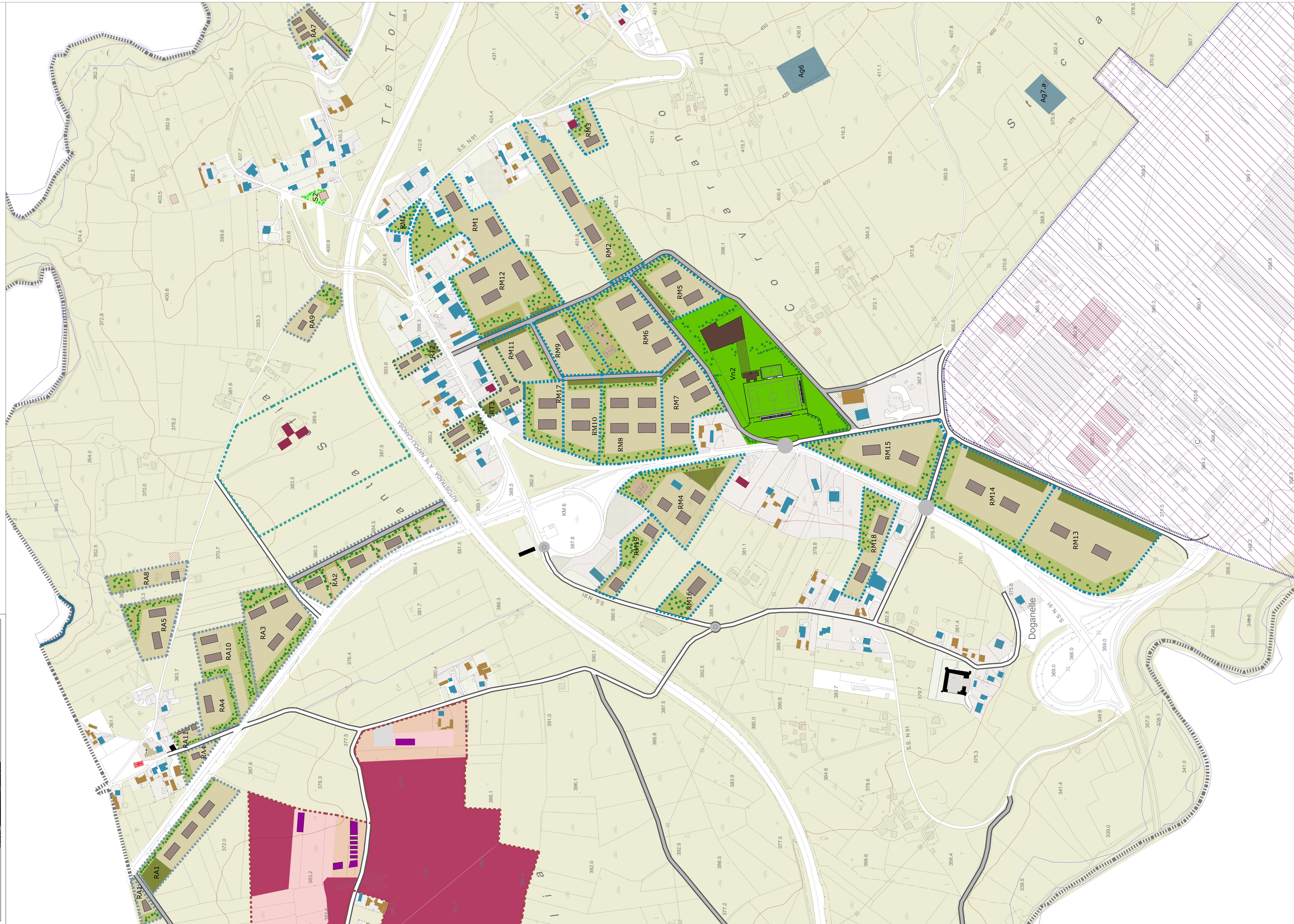


**IL SISTEMA DI DOGANELLE E TRE TORRI**

- EDIFICI DI CARATTERE STORICO**
- A1 RESTAURO ARCHITETTONICO  
Dogana Aragonese  
Torre Saka
- INSEDIAMENTI URBANI PREVALENTEMENTE CONSOLIDATI IN LOCALITÀ TRE TORRI**
- B1 MANUTENZIONE STRAORDINARIA E RISTRUTTURAZIONE EDILIZIA
- INSEDIAMENTI URBANI ESISTENTI IN CONTESTO ARCHEOLOGICO**
- B2 MANUTENZIONE STRAORDINARIA E RISTRUTTURAZIONE EDILIZIA
- INSEDIAMENTI URBANI DI CARATTERE COMMERCIALE IN LOCALITÀ TRE TORRI**
- B3 MANUTENZIONE STRAORDINARIA E RISTRUTTURAZIONE EDILIZIA
- ALTRE TIPOLOGIE DI INTERVENTO**
- I1 INTERVENTI SU EDIFICI PROVVISORIALI DEPOSITI, BARACCHE
  - I2 INTERVENTI SU EDIFICI ALLO STATO DI RUINARE
  - I3 INTERVENTI SU EDIFICI NON COMPLETI
- INTERVENTI SUGLI SPAZI APERTI\***
- S1 CONSERVAZIONE DEGLI ORTI E DEI GIARDINI
  - S2 RIQUALIFICAZIONE AREE INCOLTE (ORTI URBANI E GIARDINI PRIVATI)
  - S3 INTERVENTI VOLTI ALL'AUMENTO DELLA PERMEABILITÀ DEGLI SPAZI PERTINENZIALI
  - S4 INTERVENTI VOLTI ALLA CONSERVAZIONE DELLA PAVIMENTAZIONE DELLE CORTI
  - S5 INTERVENTI VOLTI ALLA RIQUALIFICAZIONE DEI DEPOSITI ALL'INTERNO NELLE AREE DI PARCHEGGIO
- INTERVENTI NEI COMPARTI PEREQUATIVI**
- C1 SUPERFICIE LOTTO PRIVATO
  - C2 SUPERFICIE DA CEDERE PER ATTREZZATURA VERDE
  - C3 SUPERFICIE DA CEDERE PER ATTREZZATURE SPORTIVE
  - C4 SUPERFICIE DA CEDERE PER PARCHEGGI
  - C5 POSIZIONAMENTO EVENTUALE DI NUOVI EDIFICI PRIVATI
  - C6 PIAZZE
- INTERVENTI PARCO ARCHEOLOGICO**
- P1 AREE DEL PARCO ARCHEOLOGICO
  - P2 AREE DI SERVIZIO AL PARCO ARCHEOLOGICO
  - P3 AREE DI SERVIZIO AL PARCO ARCHEOLOGICO A VOCAZIONE AGRICOLA
  - P4 EDIFICI DI SUPPORTO AL PARCO ARCHEOLOGICO
  - P5 PARCHEGGIO
- AREA ASI**
- A1 AREA POLIFUNZIONALE DI VALORIZZAZIONE ARCHEOLOGICA SANTA SORJA
  - A2 AREE PRODUTTIVE ESISTENTI DA RIQUALIFICARE



**IL SISTEMA DELLE ATTREZZATURE**

- SPECIFICAZIONI PER GLI INTERVENTI PUBBLICI RELATIVI ALLE ATTREZZATURE ESISTENTI**
- VERDE PUBBLICO ATTREZZATO
  - VERDE PUBBLICO SPORTIVO
  - SPAZI PUBBLICI PAVIMENTATI
  - PARCHEGGIO CON EVENTUALI MIGLIORAMENTI DELLA PERMEABILITÀ DELLE AREE
  - EDIFICI PUBBLICI
  - EDIFICI RELIGIOSI
- ELENCO ATTREZZATURE ESISTENTI**
- Attrezzature scolastiche**
- R2 Scuola elementare locale tra via (200mq)
  - C1 Chiesa di San Vito (210 mq)
- Spazi pubblici attrezzati a verde sportivo**
- V1 Campo sportivo locale tra via (877 mq)
- SPECIFICAZIONI PER GLI INTERVENTI PUBBLICI RELATIVI ALLE ATTREZZATURE DI PROGETTO**
- VERDE PUBBLICO SPORTIVO
- ELENCO ATTREZZATURE DI PROGETTO**
- Spazi pubblici attrezzati a verde sportivo**
- v2 Campo sportivo (2514 mq)
- Attrezzature di interesse generale esistenti**
- A1 Palazzo (200mq)
  - A2 Palazzo (200mq)
  - A3 Palazzo (200mq)
  - A4 Palazzo (200mq)
  - A5 Palazzo (200mq)

**IL SISTEMA INFRASTRUTTURALE**

- SPECIFICAZIONI PER GLI INTERVENTI PUBBLICI RELATIVI ALLA VIABILITÀ ESISTENTE E DI PROGETTO**
- VIABILITÀ ESISTENTE DA ADEGUARE
  - VIABILITÀ ESISTENTE DA ADEGUARE
  - ROTONDA DI PROGETTO

**PUC Flumeri**

GRUPPO DI PROGETTAZIONE  
PROF. ARCH. PASQUALE MARINO  
DOT. AGG. UNO PAPPACENA  
ARCH. FABRIZIO RUSCO  
TECNOGEO S.A.S.

CON  
ARCH. GIUSEPPE RUICCO  
ARCH. GIUSEPPE TEDESCO  
ARCH. EREDO CESARO  
ARCH. ANGELA SPINELLI  
DOTT.SSA CLAUDIA CAMPANELLA

SINDACO  
DOTT. ANGELO ANTONIO LANZA

RUP  
ING. DOMENICO IANNICIELLO

**COMUNE DI FLUMERI**  
PROVINCIA DI AVELLINO

**Approfondimenti progettuali\_Doganelle e Tre Torri**

SCALA 1: 2 000  
DATA:

**API1.2**