

IL SISTEMA DEL CENTRO

INTERVENTI EDILIZI

- INSEDIAMENTI URBANI DI CARATTERE STORICO**
 - Aa** RESTAURO ARCHITETTONICO
 - Ab** MANUTENZIONE STRAORDINARIA CON RICONFIGURAZIONE DEI PROSPETTI E CONSERVAZIONE DEGLI ELEMENTI ARCHITETTONICI STORICI RILEVANTI
 - Ac** MANUTENZIONE STRAORDINARIA CON RICONFIGURAZIONE DEI PROSPETTI
 - Ad** RICONFIGURAZIONE POSIZIONALE VOLUMETRICA AI FINI DI UN MIGLIORE RAPPORTO CON IL CONTESTO
- INSEDIAMENTI URBANI CONSOLIDATI DEL CENTRO**
 - Ba** MANUTENZIONE STRAORDINARIA E RISTRUTTURAZIONE EDILIZIA
 - Bb** MANUTENZIONE STRAORDINARIA
- INSEDIAMENTI URBANI CONSOLIDATI DEL CENTRO A RISCHIO**
 - PCZ**
 - PL**

ALTRE TIPOLOGIE DI INTERVENTO

- INTERVENTI SU EDIFICI PROVVISORIALI, DEPOSITI, BARACCHE**
- INTERVENTI SU EDIFICI ALLO STATO DI RUDERE**
- INTERVENTI SU EDIFICI NON COMPLETI**

INTERVENTI SUGLI SPAZI APERTI*

- SA** CONSERVAZIONE DEGLI ORTI E DEI GIARDINI
- Sb** RIQUALIFICAZIONE AREE INCOLTE (ORTI URBANI E GIARDINI PRIVATI)
- Sc** INTERVENTI VOLTI ALL'AUMENTO DELLA PERMEABILITA' DEGLI SPAZI PERTINENZIALI
- Sd** INTERVENTI VOLTI ALLA CONSERVAZIONE DELLA PAVIMENTAZIONE DELLE CORTI
- Se** INTERVENTI VOLTI ALLA RIQUALIFICAZIONE DEI DEPOSITI ALL'APERTO
- Sf** INTERVENTI VOLTI ALL'AUMENTO DELLA PERMEABILITA' NELLE AREE DI PARCHEGGIO

* Nel caso in cui il singolo lotto sia interessato da interventi di ampliamento o nuova edificazione secondo le specifiche norme di zona, gli interventi sugli spazi aperti previsti non sono applicabili.

INTERVENTI NEI COMPARTI PEREQUATIVI

- SUPERFICIE LOTTO PRIVATO**
- SUPERFICIE DA CEDERE PER ATTREZZATURA VERDE**
- SUPERFICIE DA CEDERE PER PARCHEGGI**
- POSIZIONAMENTO EVENTUALE DI NUOVI EDIFICI PRIVATI**

COMPARTI DI INTEGRAZIONE URBANISTICA DEL CENTRO URBANO

PUC Flumeri



COMUNE DI FLUMERI

PROVINCIA DI AVELLINO

GRUPPO DI PROGETTAZIONE
 PROF. ARCH. PASQUALE MIANO
 DOT. AG. LINO PAPPACENA
 ARCH. FABRIZIO FUSCO
 TECNOGEA S.A.S.

CON
 ARCH. GIUSEPPE RUOCCO
 ARCH. GIUSEPPA TEDESCO
 ARCH. EURELIO CESARÒ
 ARCH. ANGELA SPINELLI
 DOT.TSA. CLAUDIA CAMPANELLA

SINDACO
 DOT. ANGELO ANTONIO LANZA

RUP
 ING. DOMENICO IANNICIELLO

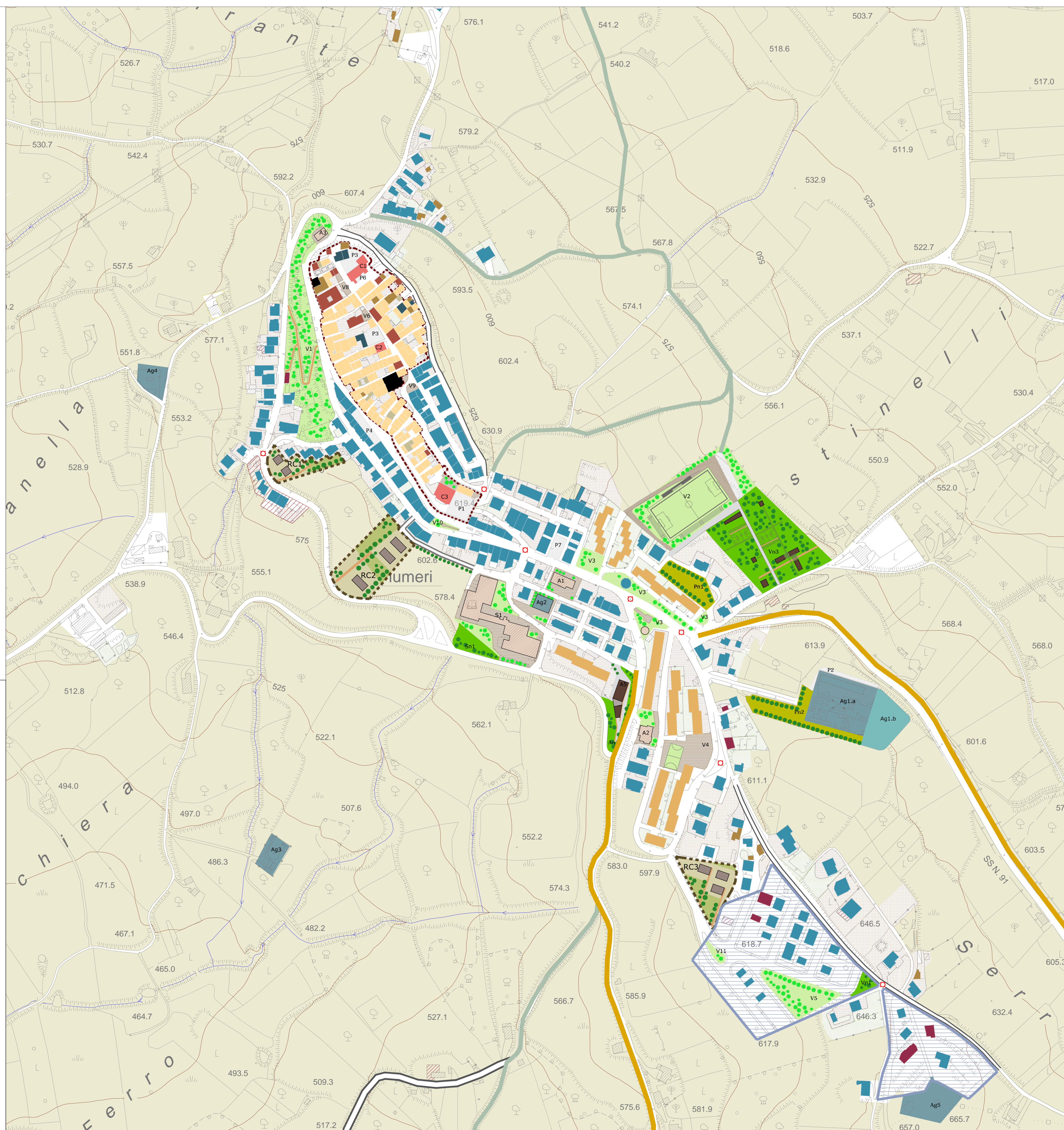


Approfondimenti progettuali _Centro urbano

SCALA 1: 2.000

DATA:

API1.1



IL SISTEMA DELLE ATTREZZATURE

SPECIFICAZIONI PER GLI INTERVENTI PUBBLICI RELATIVI ALLE ATTREZZATURE ESISTENTI

- VERDE PUBBLICO ATTREZZATO**
- VERDE PUBBLICO SPORTIVO**
- SPAZI PUBBLICI PAVIMENTATI**
- PARCHEGGI CON EVENTUALI MIGLIORAMENTI DELLA PERMEABILITA' DELLE AREE**
- EDIFICI PUBBLICI**
- EDIFICI RELIGIOSI**

ELENCO ATTREZZATURE ESISTENTI

- Attrezzature scolastiche**
- Attrezzature di interesse comune**
- A1 Municipio - vecchia sede (118 mq)
 - A2 Municipio - nuova sede (1172 mq)
 - A3 Municipio - sala consiliare (218 mq)
 - A4 Biblioteca comunale (96 mq)
 - A5 Prefabbricato comunale in Via Aldo Moro (726 mq)
 - A6 Palazzo Falcone
- Edifici di culto**
- C1 Chiesa di Santa Maria Assunta (458 mq)
 - C2 Chiesa dell'Addolorata (199 mq)
 - C3 Chiesa di San Rocco (476 mq)
- Spazi pubblici attrezzati e verde sportivo**
- V1 Parco di via Variante (1228 mq)
 - V2 Area sportiva (da riqualificare) (912 mq)
 - V3 Giardini pubblici via Oliveri (228 mq)
 - V4 Verde sportivo IACP (2484 mq)
 - V5 Verde attrezzato IACP (2050 mq)
 - V6 Verde attrezzato piazzetta Addolorata (123 mq)
 - V7 Verde attrezzato via Oliveri (196 mq)
 - V8 Verde attrezzato in via Cavalotti (537 mq)
 - V9 Verde attrezzato in via Oliveri (287 mq)
 - V10 Verde attrezzato in via Carlo Alberto della Chiesa (310 mq)
- Parcheggi**
- P1 Paraggio in via Oliveri (1333 mq)
 - P2 Paraggio Cimbaro (263 mq)
 - P3 Paraggio piazzetta Addolorata (436 mq)
 - P4 Paraggio Piazza Mercato (212 mq)
 - P5 Paraggio in via Marconi (268 mq)
 - P6 Paraggio in via Marconi sud (79 mq)
 - P7 Paraggio in via Oliveri (461 mq)

SPECIFICAZIONI PER GLI INTERVENTI PUBBLICI RELATIVI ALLE ATTREZZATURE DI PROGETTO

- VERDE PUBBLICO ATTREZZATO**
- VERDE PUBBLICO SPORTIVO**
- PARCHEGGI PERMEABILI**
- EDIFICI PUBBLICI**

ELENCO ATTREZZATURE DI PROGETTO

- Attrezzature di interesse comune**
- An1 Laboratorio Museo del Giallo (140 mq)
- Attrezzature scolastiche**
- Sn1 Ampliamento Scuole elementare e Scuola media inferiore (1894 mq)
- Spazi pubblici attrezzati e verde sportivo**
- vn1 Verde attrezzato in via Sereno (548 mq)
 - vn3 Ampliamento dell'area sportiva del centro storico (1440 mq)
- Parcheggi**
- Pn1 Paraggio in Via Kennedy (2032 mq)
 - Pn2 Paraggio del Cimbaro (2194 mq)

- Attrezzature di interesse generale esistenti**
 - Ag1.a Cimbaro (5286 mq)
 - Ag2 Caserma Carabinieri (1142 mq)
 - Ag3 Depuratore (1278 mq)
 - Ag4 Gas Metano (1251 mq)
 - Ag5 Serbatoio (2822 mq)
- Attrezzature di interesse generale di progetto**
 - Ag1.b Ampliamento omologo (5577 mq)

IL SISTEMA INFRASTRUTTURALE

SPECIFICAZIONI PER GLI INTERVENTI PUBBLICI RELATIVI ALLA VIABILITA' ESISTENTE E DI PROGETTO

- VIABILITA' E MARCIAPIEDI DI PROGETTO**
- VIABILITA' ESISTENTE DA ADEGUARE (RIFACIMENTO MANTO STRADALE E RIFACIMENTO MARCIAPIEDI)**
- ADEGUAMENTO PER LA PREDISPOSIZIONE DI UN PERCORSO DI TREKKING**
- PERCORSO PEDONALE E NATURALISTICO DA VALORIZZARE E COMPLETARE**
- INTERVENTI DI RIORGANIZZAZIONE DEI PRINCIPALI SLARGHI**